

Aufbauanleitung Raubvogeldrachen - Scheuche



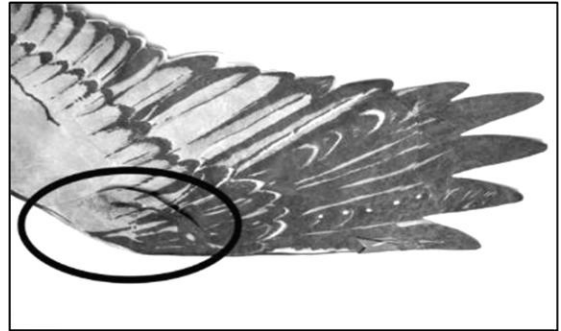
Anbei befinden sich eine Aufbauanleitung des vormontierten Drachen, eine Anleitung zur Aufstellung der Rute und eine genaue Teileliste der einzelnen Bestandteile der Raubvogeldrachen – Scheuche, die Sie bekommen haben.

Wir wünschen Ihnen viel Spaß und Erfolg, beim Einsatz der Raubvogeldrachen – Scheuche.

Zusammenbauen des Drachen



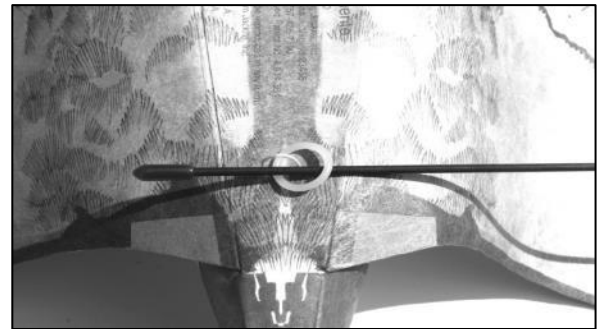
1) Den Drachen auffalten und hinlegen.



2) Die großen Laschen links und rechts an den Flügeln aufklappen.



3) Den Stab durch die aufgeklappte Lasche schieben.



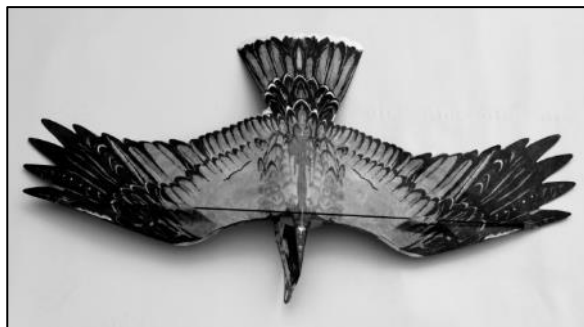
4) Den Stab durch den Ring direkt über Kopf des Drachens schieben.



5) Den Stab durch die linke innere Lasche schieben (wie bei 3.) und danach in die linke äußere Tasche stecken.



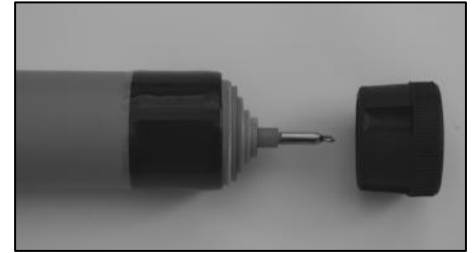
6) Den Stab nun leicht biegen, so dass er sich in auch die rechte Laschen schieben lässt.



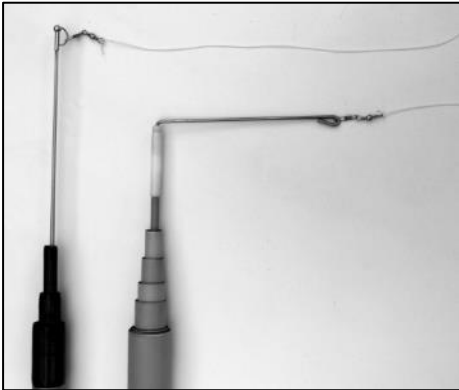
7) Der Drache ist nun fertig und Einsatzbereit.

Aufstellen der Raubvogeldrachen – Scheuche

Die Fiberglasrute besteht aus mehreren Rutenteilen die ineinanderstecken. Am oberen Ende befindet sich ein eingesteckter Endtropfen. Entfernen Sie diesen Endtropfen und drehen Sie die Rute so dass die einzelnen Rutenteile herausrutschen, bis Sie das dünnste Rohr greifen können. Das dünnste Rutenteil hat je nach Länge der Rute ein anderes Ende, es sind jedoch alle aus Metall.



Ziehen Sie nun an dem dünnsten Rutenteil bis sich das nachfolgende



oder zum Austausch die einzelnen

Zur Befestigung der Drachenrute bieten wir Befestigung an Wänden, Pfählen oder im

Das Halterrohr wird immer leicht schräg mit

Der bereits vormontierte Klemmring an der beschädigen der Rute im Halterrohr.

Die Befestigung zwischen der Rute und mit einer 1,8m langen Befestigungsleine. Enden drehbare Klemmen. Befestigen Sie Metallende der Rute, oder an dem

Teil auch bewegt. Greifen Sie nun dieses nachfolgende Rutenteil und verklemmen es mit dem ersten Teil indem Sie die beiden Rutenteile drehen und daran ziehen. Fahren Sie danach mit den folgenden Rutenteilen auf die gleiche Art fort. Der Abbau der Rute erfolgt in umgekehrter Richtung.

Sollte



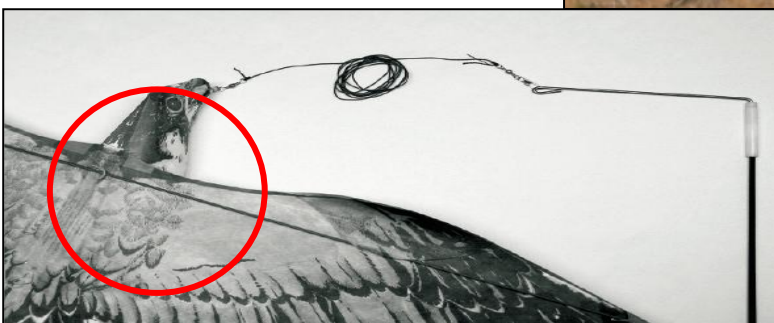
Ihre Rute verschmutzt oder beschädigt sein öffnen Sie die verschraubte Endkappe am anderen Rutenende und entnehmen Sie zur Reinigung, Rutenteile

Ihnen ein Halterrohr an das zu Boden dient.

der Windrichtung aufgebaut.

Drachenrute verhindert ein

dem Raubvogeldrachen, erfolgt Daran befinden sich an beiden diese Klemmen an dem Befestigungsarm und an dem



Schnabel des Drachen. Der Befestigungsarm wird empfohlen wenn sich der Wind häufig dreht, da damit ein verdrehen der Leine verhindert wird.

ACHTUNG:

Bei starken Winden die Rute einfahren und den Drachen entfernen!

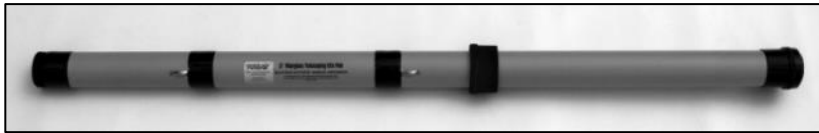
Lieferumfang

Zum Lieferumfang der Raubvogeldrachen-Scheuche gehören folgenden Teile:

- Vogelscheuchen Drachen mit montierten Klemmring



- Fieberglasrute (mit 8,2/8,5 oder 9,6m) mit montierten Klemmring



- Klemmring (bereits vormontiert an der Fieberglasrute)



- Halterrohr (entsprechend der Drachenrutenlänge)



- Befestigungsleine



- Befestigungsarm (nur für 28 und 31 Fuß-Ruten)



Abhängig vom Bestellten Set